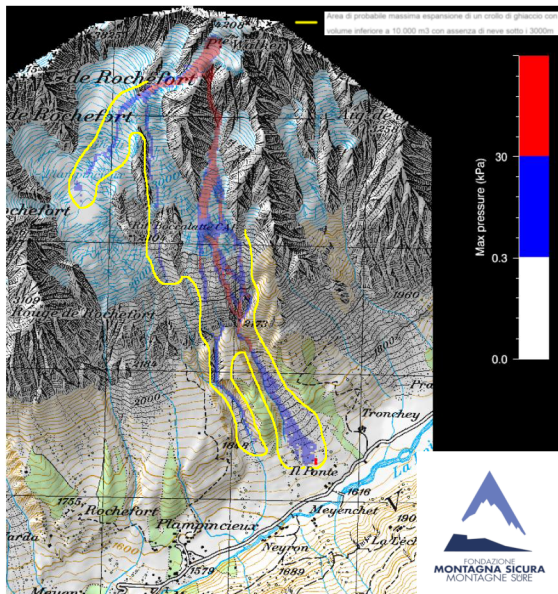


Area di probabile massima espansione di un crollo di ghiaccio con volume inferiore a 10.000 m<sup>3</sup> con assenza di neve sotto i 3000m



Scenario basato su modellazione numerica SLF-Davos- 2009

Nota SLF-Davos circa le simulazioni:

Va accettato che ci possano essere situazioni che sono imprevedibili e che sono conseguentemente non interamente comprese dallo studio Safety concept 2009 Jorasses

it must be accepted that there can be situations which are unpredictable and which are consequentially not fully covered in the safety concept.